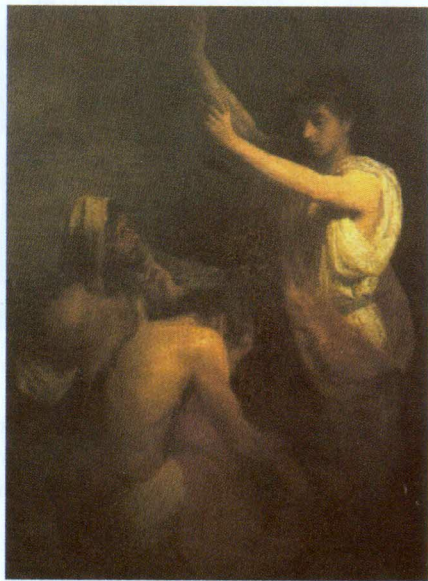




Εικ. 4: Νικολάου Γύζη: Πορτρέτο της κόρης του Πηνελόπης (1893). Συλλογή ΠΠΕ Τήνου.



Εικ. 5: Νικολάου Γύζη: Ο Ιωσήφ στη φυλακή (1868). Συλλογή ΠΠΕ Τήνου.

ΠΕΡΙΕΧΟΜΕΝΑ

Εισαγωγικό σημείωμα του Προέδρου της Εταιρείας Τηνιακών Μελετών	7
Πρόλογος της Διοικούσας Επιτροπής του Πανελληνίου Ιερού Ιδρύματος Ευαγγελιστρίας Τήνου	11
Βλάσης Κανιάρης, Προβληματισμοί ενός ζωγράφου για τον Νικόλαο Γύζη	13
Νέλλη Μισιρλή, Η προσωπικότητα του Νικολάου Γύζη και το ιδεολογικό υπόβαθρο των έργων του	19
Μαριλένα Ζ. Κασιμάτη, Η καλλιτεχνική προσωπικότητα του Νικόλα Γύζη μέσα από το ημερολόγιο, τις επιστολές του και τις καταγραφές άλλων καλλιτεχνών: Μια νέα ανάγνωση της «Ελληνικότητας»	37
Κωνσταντίνος Διδασκάλου, Η Συλλογή της οικογένειας Γύζη στο Μόναχο. Τα έργα και οι κάτοχοι	71